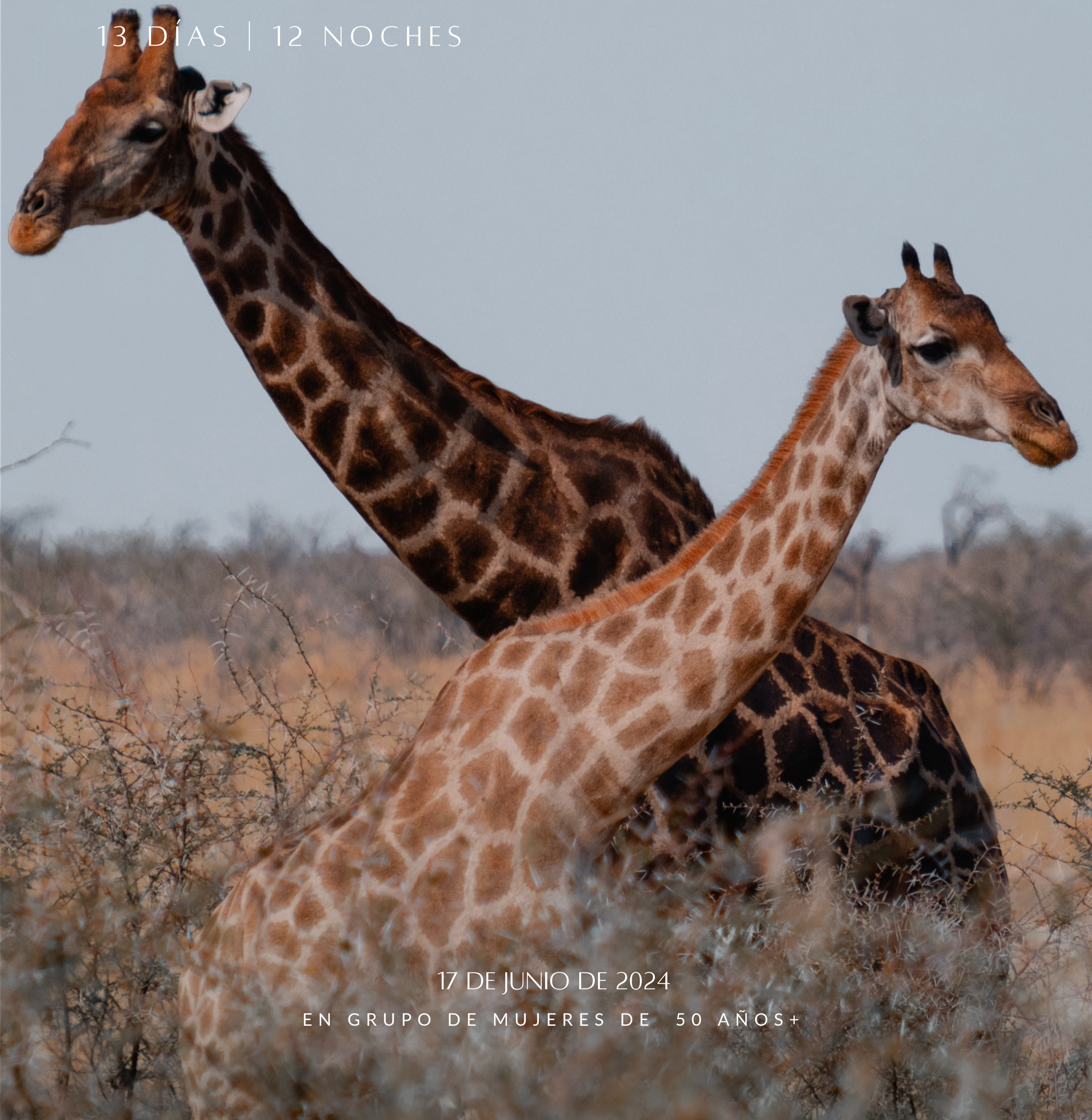


GRAN AVENTURA 2024

NAMIBIA INDÓMITA

OTJIWARONGO | ETOSHA | ERONGO | TWYFELFONTAIN |
SWAKOPMUND | SESRIEM |

13 DÍAS | 12 NOCHES



17 DE JUNIO DE 2024

EN GRUPO DE MUJERES DE 50 AÑOS+

ÍNDICE

RESUMEN DEL ITINERARIO

4

ITINERARIO DETALLADO

5,6,7,8

HOTELES

9, 10

INCLUSIONES

11

FECHAS Y PRECIOS

12



VIAJE · ESTRELLA · VIAJE
ESTRELLA

NAMIBIA INDÓMITA

13 días/ 12 noches
desde **USD 6550** por
persona en base doble.

Descubre la fuerza interior en un
viaje épico de exploración &
empoderamiento para mujeres
valientes.

Es un viaje exclusivo para mujeres
aventureras que buscan realizar el
sueño lejano de conocer África, vivir
la aventura y emoción de los safaris,
buscar elefantes desérticos y visitar
algunos de los principales parques
nacionales.

Este viaje está diseñado por mujeres
para mujeres, busca inspirarnos y
llenarnos de fuerza a través de la
grandeza de África.

RESUMEN DEL ITINERARIO

- DIA 1 ● WINDHOEK | LLEGADA Y DESCASO EN EL HOTEL.
- DIA 2 ● WINDHOEK- OTJIWARONGO | SAFARI.
- DIA 3 ● OTJIWARONGO- ETOSHA | SAFARI.
- DIA 4 ● PARQUE NACIONAL DE ETOSHA | SAFARI.
- DIA 5 ● PARQUE NACIONAL DE ETOSHA | SAFARI.
- DIA 6 ● ETOSHA- TWYFELFONTAIN | VISITA DEL PUEBLO HIMBA & BÚSQUEDA DE ELEFANTES DESERTICOS.
- DIA 7 ● TWYFELFONTEIN- ERONGO | VISITA DE TWYFELFONTAIN & ALMUERZO EN UNA CAVA VINICOLA
- DIA 8 ● MONTAÑAS DE ERONGO- SWAKOPMUND | CAMINATA POR LOS PAISAJES DE ERONGO
- DIA 9 ● SWAKOPMUND | OBSERVACIÓN DE VIDA MARINA EN CRUCERO CON CHAMPAN & ALMUERZO EN EL DESIERTO.
- DIA 10 ● SWAKOPMUND- SESRIEM | TRASLADO A SESRIEM & TARDE LIBRE PARA DESCANSAR.
- DIA 11 ● SESRIEM- SOSSUSVLEI- SESRIEM | AMANECER EN LAS DUNAS GIGANTES, VISITA DEL CAÑÓN DE SESRIEM & CENA EN LA NATURALEZA SALVAJE.
- DIA 12 ● SESRIEM- WYNDHOEK | REGRESO A WYNDHOEK & VISITA DE LA CIUDAD.
- DIA 13 ● WYNDHOEK- SALIDA

DÍA 1 (17 JUN) | WINDHOEK (C)*

Llegada al aeropuerto internacional de Windhoek. Serás recibida por tu chófer/guía de habla hispana y trasladada (en privado) a tu alojamiento. Dependiendo de la hora de llegada de tu vuelo internacional, pasarás la tarde libre. Si el vuelo aterriza lo suficientemente temprano, el guía nos lleva a visitar la ciudad de Windhoek, y el municipio de Katutura, donde podemos visitar un centro que cuida a los niños después de la escuela, así como la visita de Penduka. Cena en el hotel.

DÍA 2 (18 JUN) | WINDHOEK – OTJIWARONGO (D, A, C)

Por la mañana, salimos hacia el norte a través de hermosas tierras de cultivo y pintorescos matorrales de montaña hasta nuestro lodge cerca de Otjiwarongo. Después de nuestro check-in y descanso, por la tarde, salimos de safari por la propiedad del lodge (safari en grupo no privado).

DÍA 3 (19 JUN) | OTJIWARONGO – ETOSHA (D, A, C)

Salimos hacia el Parque Nacional de Etosha. Comenzamos nuestra aventura por el lado de Namutoni donde realizamos un emocionante safari en dirección a nuestro lodge. A última hora de la tarde, nos registramos en nuestro lodge situado en el límite del Parque Nacional de Etosha.

DÍA 4 (20 JUN) | ETOSHA (D, A, C)

Etosha ofrece uno de los encuentros con vida salvaje más bellos del mundo. Salimos justo antes del amanecer para tener mayores posibilidades de encontrarnos con leones, leopardos y otros depredadores. Entramos en el parque para nuestra primera excursión de avistamiento de animales, explorando las diversas balsas de agua situadas cerca de Namutoni. Una experiencia única y emocionante.

(*) D: desayuno, A: almuerzo, C: cena





(*) D: desayuno, A: almuerzo, C: cena

DÍA 5 (21 JUN) | ETOSHA (D, A, C)

Otro emocionante día de observación de vida salvaje nos espera. Ningún safari es igual; cada rincón depara nuevas sorpresas y pueden avistarse diferentes especies animales que quizá no hayamos visto antes. Hoy tendremos una cena privada en medio de la sabana.

DÍA 6 (22 JUN) | ETOSHA – TWYFELFONTAIN (D, A, C)

Por la mañana, un pequeño desvío nos llevará a una aldea Himba cerca del Parque Nacional de Etosha para descubrir el modo de vida de esta tribu anteriormente nómada. Las mujeres de la comunidad compartirán con nosotras su estilo de vida. Podremos comprar artesanías hechas a mano por las mujeres.

Luego continuamos hacia el oeste, a la escarpada zona de Twyfelfontein. Por la tarde partiremos en una excursión en 4x4 en busca de elefantes desérticos en los lechos secos de los ríos Huab y/o Aba-Huab. El día termina con una puesta de sol sobre los espectaculares paisajes de Damaraland.

DÍA 7 (23 JUN) | TWYFELFONTAIN (D, A, C)

Por la mañana salimos para visitar el yacimiento de Twyfelfontein, declarado patrimonio de la UNESCO por su impresionante concentración de grabados y pinturas rupestres de más de seis mil años de antigüedad. En medio de un vasto circo montañoso dominado por un caos de rocas rojas hay más de 2.500 grabados rupestres.

Por la tarde, continuamos hacia la región de Erongo. De camino nos detendremos en una bodega local cerca de Omaruru para degustar auténticos vinos namibios y disfrutar de un rico almuerzo.

Registro en el lodge por la tarde y tiempo libre para disfrutar de la naturaleza.

La Zona de Conservación de las Montañas Erongo abarca unas 200.000 hectáreas. Hay varios yacimientos culturales con grabados rupestres, pinturas y vestigios prehistóricos dejados por los bosquimanos, y una alta densidad de hienas y leopardos.

DÍA 8 (24 JUN) | ERONGO –SWAKOPMUND (D,A,C)

Por la mañana, salimos con nuestro guía para descubrir la belleza rústica de esta zona. Después continúa hacia Swakopmund, la ciudad costera de los namibios. Tras llegar a la costa, podremos disfrutar de tiempo libre.

DÍA 9 (25 JUN) | SWAKOPMUND (D,A,C)

Por la mañana nos trasladamos a Walvis Bay para embarcar en un crucero durante el cual podremos observar la vida marina, delfines, focas en la laguna, y disfrutar de un brunch con champán en el barco. Por la tarde, nos vamos en una excursión 4 x 4 en el Parque Namib Naukluft, declarado Patrimonio de la Humanidad por la UNESCO. Gigantescas dunas de arena se adentran en el océano, creando bellos escenarios y paisajes únicos.

DÍA 10 (26 JUN) | SWAKOPMUND– SESRIEM (D,A,C)

Esta mañana la carretera nos lleva hacia el sur, hacia el corazón del desierto del Namib, donde se encuentran los famosos mares de arena, también declarado Patrimonio de la Humanidad por la UNESCO. Check-in en nuestro lodge y tarde libre.

DÍA 11 (27 JUN) | SESRIE– SOSSUSLEIV– SESRIEM (D,A,C)

Hoy vivimos la intensa experiencia del desierto del Namib. Despertamos antes del amanecer para un momento mágico en Sossusvlei, rodeadas de un impresionante mar de dunas. Salimos en nuestro vehículo 4x4 y elegimos nuestro mejor lugar para disfrutar de la salida del sol y de las espectaculares vistas de algunas de las dunas más altas del mundo, de hasta 300 metros de altura. Dunas salvajes y románticas de todos los colores, todos los ocres y los malvas se revelan según la trayectoria del sol, del rosa al color púrpura, del naranja pálido al rojo vivo, del albaricoque al rojo sangre, es una fiesta sin igual, un momento memorable.

(* D: desayuno, A: almuerzo, C: cena





(*) D: desayuno, A: almuerzo, C: cena

Disfrutamos de un desayuno picnic y luego de haber explorado la zona volvemos a nuestro alojamiento. Almuerzo incluido. Por la tarde, visitamos el cañón de Sesriem, una garganta natural excavada hace millones de años por el otrora caudaloso río Tsauchab. Por la tarde nos vamos para cazar el atardecer seguido de una inolvidable cena en medio de la naturaleza africana.

DÍA 12 (28 JUN) | SESRIEM – WYNDHOEK (D, A, C)

Antes de nuestro regreso a Windhoek quienes deseen pueden tomar un vuelo opcional en globo al amanecer (con suplemento).

El final de nuestra aventura por Namibia se acerca, y nos alejamos de Sesriem, atravesando la cordillera de Khomashochland, hasta llegar a Windhoek, la capital en el centro del país. Al llegar a la ciudad tendremos una breve visita de la misma donde podemos realizar algunas compras antes de ser trasladadas a nuestro lodge en la periferia de Windhoek. Cena en el hotel y descanso.

DÍA 13 (28 JUN) | WYNDHOEK – SALIDA (D)

Es hora de decir adiós a Namibia. Traslado al aeropuerto internacional para nuestro vuelo de regreso a casa.

HOTELES SELECCIONADOS

**WINDHOEK:
HEINITZBURG
HOTEL**



**OTJIWARONGO:
OTJIWA SAFARI
LODGE**



**ETOSHA :
GONDWANA**



**ETOSHA:
ETOSHA
OBERLAND
LODGE**



**TWYFELFONTAIN
TWYFELFONTAIN
ADVENTURE
CAMP**

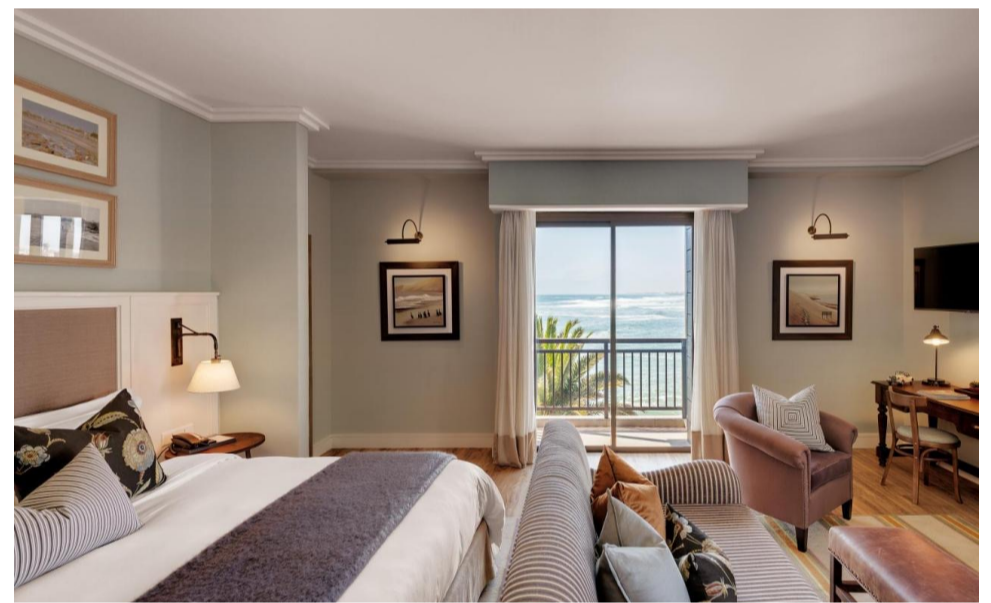


HOTELES SELECCIONADOS

ERONGO:
ERONGO WILD
LUXURY TENT



SWAKOPMUND:
STRAND HOTEL



SESRIEM:
SOSSUSVLEI
LODGE



SESRIEM:
GOCHEGANAS
LODGE
ELEFANT
CHALET



NAMIBIA INDÓMITA

GRAN AVENTURA 2024

INCLUYE

- ✓ Hospedaje en los hoteles mencionados con anterioridad o similar (según disponibilidad).
- ✓ Pensión completa desde la cena del día 1 hasta el desayuno del día 13.
- ✓ Todas las excursiones según el programa.
- ✓ Una cena especial en medio de la naturaleza salvaje.
- ✓ Transporte para todas las excursiones, safaris y traslados.
- ✓ Guías especializados para las excursiones.
- ✓ Todos los safaris mencionados en el programa.
- ✓ Entradas a los parques y reservas.
- ✓ Una representante de Nosotras Viajando durante todo el recorrido.
- ✓ Seguro de viaje con Assist Card que cubre hasta USD 150,000.

NO INCLUYE

- × Vuelos internacionales.
- × Bebidas durante las comidas o cenas incluidas.
- × Almuerzos o cenas no mencionadas como incluidas en el programa.
- × Excursiones no mencionadas en el programa.
- × Gastos personales.
- × Propinas voluntarias.

FECHAS Y PRECIOS

MÍNIMO 5 PARTICIPANTES – MÁXIMO 16

Fecha	Precio	Suplemento Individual
17 Junio 2024	USD 6,550.00	\$USD 840.00

- Tarifas sujetas a disponibilidad al momento de confirmar.
- Precios por persona, cotizados en dólares americanos y pagaderos en moneda nacional al tipo de cambio del día, con base a ocupación doble (habitación para dos personas).
- Si no tienes una acompañante no te preocupes, encontramos una compañera de habitación para ti.
- Si deseas una habitación para ti sola, debes agregar el « Suplemento Individual ».
- ¿Tu hija, amiga o familiar quiere viajar contigo y aún no tiene 50 años? No te preocupes, todas las acompañantes que tengan las mismas curiosidades y afinidades de viaje son bienvenidas.

IMPORTANTE

- El programa anterior está sujeto a cambios. El alojamiento y las actividades pueden modificarse en función de la disponibilidad.
- Nos comprometemos seriamente con tu seguridad, por lo que ciertas actividades pueden ser anuladas y sustituidas en caso de condiciones climáticas adversas u otros factores ajenos a nuestro control. Todas las actividades son opcionales, puedes renunciar a las que no te resulten cómodas, más no habrá reembolso por las mismas.
- Puedes reservar tu cupo con un adelanto de \$USD 300, una vez el viaje confirmado, con el mínimo requerido de participantes, se te informará para que realices el pago por el 50% del total del viaje.
- Puedes pagar el otro 50% de tu viaje en cuotas. 45 días antes de la salida, el viaje tendrá que estar pagado en su totalidad. Para salidas prematuras, el saldo deberá ser cancelado a 15 días antes de la salida.

