

TAILANDIA AUTÉNTICA

ENTRE BUDAS & SONRISAS

13 DÍAS | 12 NOCHES

BANGKOK | RIO KWAI | AYUTTHAYA | CHIANG MAI | PHUKET



07 DE NOVIEMBRE 2024

EN GRUPO DE MUJERES DE 50 AÑOS+

“El viaje fue realmente extraordinario, lleno de cosas bellas y muy consentidas en cada momento por Nosotras Viajando , siempre pendientes de que el viaje fuera inolvidable y cuidando cada detalle.”

Maria Elena M



ÍNDICE

RESUMEN DEL ITINERARIO

5

ITINERARIO DETALLADO

6,7,8,9,10

HOTELES

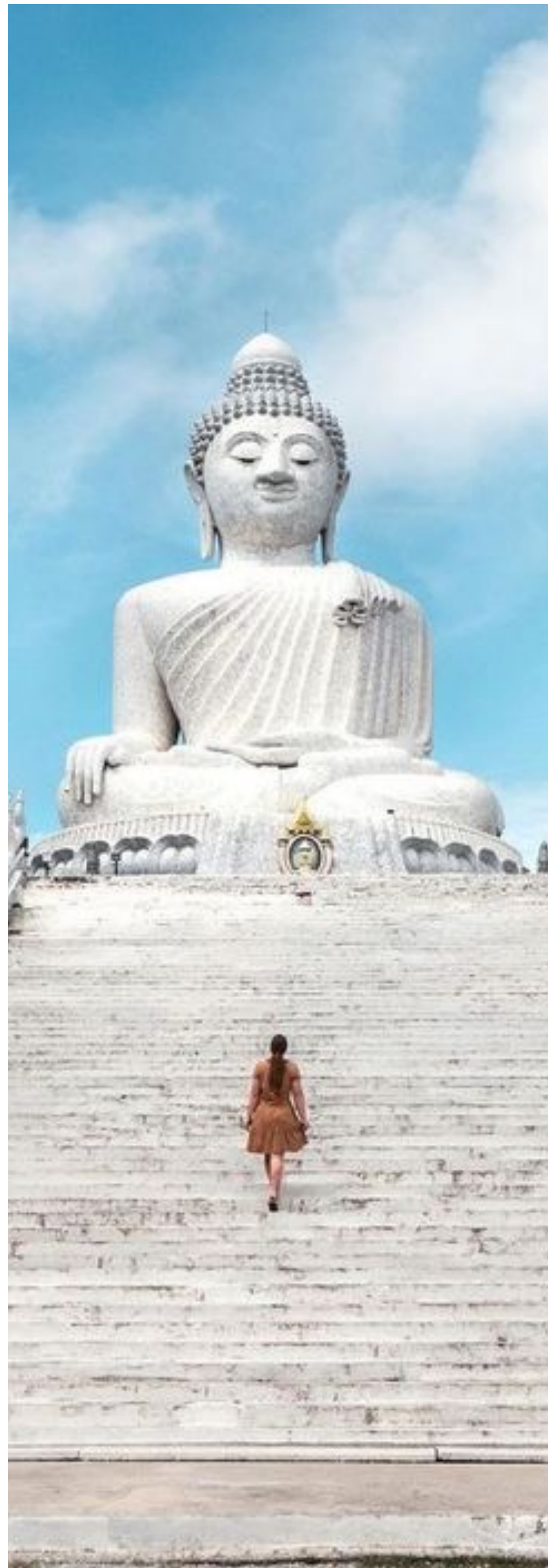
11,12

INCLUSIONES

13

FECHAS Y PRECIOS

14





TAILANDIA ENTRE BUDAS Y SONRISAS 2024

13 días/ 12 noches desde
USD 3950 por persona en
base doble.

Sin lugar a duda Tailandia es un destino que nos ha llenado de muchas emociones. El descubrir su cultura, sus tradiciones y sobre todo su religión predominantemente budista, ha sido la apertura a un mundo nuevo. Pero sin lugar a duda, lo que más nos cautiva de este destino es su gente. Entre budas y sonrisas nos sentimos inmediatamente envueltas en la amabilidad y energía positiva de los tailandeses. Explorar sus calles, mercados y templos, es una experiencia auténtica e inspiradora.

Únete a nuestro grupo y vive Tailandia al estilo de Nosotras Viajando.

RESUMEN DEL ITINERARIO

- DIA 1 ● BANGKOK | LLEGADA, MASAJE & CENA CRUCERO
- DIA 2 ● BANGKOK | EXPLORANDO TEMPLOS MAJESTUOSOS
- DIA 3 ● BANGKOK - MERCADO DEL TREN | MERCADO FLOTANTE & TRASLADO A RIO KWAI
- DIA 4 ● CASCADAS ERAWAN | CONEXIÓN CON LA NATURALEZA
- DIA 5 ● RIO KWAI- AYUTTHAYA | TREN DE LA MUERTE
- DIA 6 ● AYUTTHAYA - BANGKOK | EXPLORANDO LA CIUDAD & SUS TEMPLOS
- DIA 7 ● BANGKOK - CHIANG MAI | VISITA DE ARTESANOS
- DIA 8 ● CHIANG MAI | MERCADOS, TEMPLOS HERMOSOS & RELAX
- DIA 9 ● CHIANG MAI | SANTUARIO DE ELEFANTES
- DIA 10 ● CHIANG MAI - PHUKET | CAMINO A PHUKET
- DIA 11 ● PHUKET | CRUCERO A JAMES BOND ISLAND
- DIA 12 ● PHUKET | CRUCERO A LAS ISLAS PHI PHI
- DIA 13 ● SALIDA



DÍA 1 (07 NOV): ¡BIENVENIDA A BANGKOK! (C)

A nuestra llegada, bienvenida por el guía turístico local en el aeropuerto de Bangkok, traslado y check-in en el hotel. Por la tarde, nos dejamos mimar por un **relajante masaje tradicional tailandés** para liberar la fatiga. Al final de la tarde, traslado al muelle para disfrutar una **cena crucero** a bordo de una barcaza tradicional de arroz. Tiempo para conocer a todas las participantes del viaje. Disfrutamos de la cena en medio del imponente Templo Dawn, el Gran Palacio, la Casa de Barcas Real y muchos otros espléndidos templos. Alojamiento en Bangkok.

DÍA 2 (08 NOV): EXPLORANDO BANGKOK (D, C)

Después del desayuno, salimos para **visitar los hermosos templos de Bagkok**: el Gran Palacio, el templo del Buda de Esmeralda (Wat Phra Kaew), el Salón del Trono, Salón de Recepciones, y la Sala de la Coronación. La mañana termina con una visita a Wat Pho donde se encuentra el famoso Buda Reclinado, en el corazón del monasterio más grande de Tailandia.

Almuerzo libre (se recomienda comer algo ligero debido a la cena). Por la tarde, visitaremos el famoso Wat Arun nombrado en honor de la diosa india Arune. El estilo de este monumento de origen Khmer es único en Tailandia.

En la noche continuamos hacia nuestro restaurante para una cena que es una verdadera **experiencia gastronómica**. Alojamiento en Bangkok.

Vestimenta: Por razones religiosas, las mujeres deben llevar los hombros cubiertos, pueden utilizar camisetas con mangas cortas o largas, faldas largas, pantalones o pantalones debajo de la rodilla. No pueden usar pantalones cortos (shorts) o minifaldas, mallas o pantalones vaqueros rotos. No se aceptará un pareo encima de una falda. Hay que quitarse los zapatos antes de entrar en el Templo del Buda Esmeralda.

DÍA 3 (09 NOV): MERCADO FERROVIARIO Y MERCADO FLOTANTE (D, A, C)

Temprano por la mañana, salida por carretera hacia el sur de Bangkok a la provincia de Samut Songkhram. Desde allí, iremos al famoso **mercado ferroviario en el distrito de Maeklong**. Veremos este mercado único situado justo en las vías del tren, cuando la señal de la llegada del tren suena,

(*) D: desayuno, A: almuerzo, C: cena





(*) D: desayuno, A: almuerzo, C: cena

los vendedores se apresuran a cerrar sus sombrillas y lonas, y reúnen todas las mercancías que obstruyen el paso del tren que viene a gran velocidad.

Una vez que el tren pasa, las sombrillas y toldos se reabren y las mercancías se ponen de nuevo en sus lugares habituales. La práctica es común para los vendedores y la gente local, pero no para los visitantes que sin duda encontramos la escena emocionante y divertida.

Luego, continuamos al **mercado flotante Damnoen Saduak** a bordo de un barco local, cruzando una exuberante vegetación. Cruzamos un laberinto de canales apreciando el estilo de vida de los tailandeses que viven junto al río. El mercado es un festín de colores y sabores. Admiramos las pequeñas barcas que se acercan para vender sus productos locales, desde verduras, frutas y vegetales, hasta comida rápida. Camina por las orillas del río y disfruta de todas las curiosidades, entre artesanía y alimentos.

Continuamos por tierra hacia un restaurante local para un delicioso almuerzo.

A continuación, nos trasladamos por carretera a **Kanchanaburi**, situada en la orilla del Río Kwai. En el camino si el tiempo lo permite, haremos una parada para visitar el **museo Jeath** dedicado a la vida de los prisioneros durante la construcción del puente. Tiempo libre en el famoso puente sobre el Río Kwai, construido por prisioneros aliados durante la II Guerra Mundial. Luego tomaremos una barcaza local para navegar por el río antes de que caiga la noche hasta llegar a nuestro hotel flotante.

DÍA 4 (10 NOV): CONEXIÓN CON LA NATURALEZA EN LAS CASCADAS DE ERAWAN (D, A, C)

Después del desayuno salimos en barco local para ir a visitar una comunidad Birmana, y aprender de su historia en Tailandia y de su modo de vida. Luego tomamos la ruta en dirección a las cascadas más asombrosas en la región occidental, las **cataratas Erawan**, con estanques de color verde esmeralda, se encuentran en la orilla del río Kwai Yai en el Parque Nacional Khao Salop. El ambiente en este parque siempre verde es sereno y rico con innumerables especies de plantas y flores, así como animales salvajes y aves exóticas.

Nos relajamos y disfrutamos del entorno natural. Regresamos a nuestro hotel para disfrutar del atardecer a orillas del río. Alojamiento en nuestro hotel flotante.



(*) D: desayuno, A: almuerzo, C: cena

DÍA 5 (11 NOV): TREN DE LA MUERTE– AYUTTHAYA (D , A)

Después de nuestro desayuno frente al río, salimos desde el hotel en barco local y cruzamos el Río Kwai, hasta la **estación de Tham Krasae** , a lo largo de un hermoso paisaje. Luego abordaremos un tren local, "tren de la muerte" llamado así por los presos durante la II Guerra Mundial hasta el término de la línea Namtok. El recorrido nos da lindas vistas a las montañas de la región y las áreas rurales. Almuerzo en un restaurante local.

Por la tarde, traslado por carretera a la ciudad de Ayutthaya. Llegada y check-in en el hotel. Cena libre.

DÍA 6 (12 NOV): AYUTTHAYA (D , A)

Después del desayuno, salida para visitar **Ayutthaya**, la antigua capital, famosa por **sus ruinas** y pasado glorioso, catalogada como Patrimonio de la Humanidad por la UNESCO con su rico pasado histórico. Visitamos el venerado **Wat Yai Chaimongkol** y el monumento más grande, **Wat Phra Sri Sanphet**. Continuamos a orillas del río para nuestro almuerzo en un restaurante.

Después, haremos un alto para degustar una delicadeza local inusual, dulces floss roti. Continuamos hacia el Palacio de Verano **Bang Pa-In** a bordo de un carrito de golf. Construido en el 1600 como la residencia de verano para la familia real, Bang Pa-In es una impresionante colección de jardines y mansiones majestuosas.

Luego, salimos en teleférico al otro lado del río para disfrutar de una increíble vista aérea de las vías fluviales. Regreso a Bangkok y cena libre.

DIA 7 (13 NOV): BANGKOK– CHIANG MAI (D , A)

Después del desayuno, traslado al aeropuerto para el vuelo a Chiang Mai. A la llegada, bienvenida por el guía local y traslado para una excursión al pueblo de **artesanos Bo Sang**. Allí descubriremos la fabricación de sombrillas y el proceso de pintura; y después, una parada en el taller de tejido de seda. Almuerzo en un restaurante local.

El día termina con una visita a la galería de arte **Heun Feung Fah** dedicado al artista Jay Surasen. Sus pinturas acrílicas embarcan los visitantes en un viaje a través de la cultura, las tradiciones y los paisajes del norte de Tailandia. Alojamiento en Chiang Mai.

DÍA 8 (14 NOV): CHIANG MAI (D, A)

Después del desayuno, salimos desde el hotel en rickshaw (tuc-tuc) al gran mercado local para descubrir los restos de la muralla y el foso que rodean la ciudad vieja. Paseamos por mercado **Warorot**, para conocer los productos locales. Es un mercado colorido donde encontramos desde joyas de oro, especias y flores, hasta especies animales utilizadas en la cocina tailandesa como ranas, anguilas y más.

A continuación, nos vamos a visitar el templo **Wat Phra Singh** construido por el Rey Pha Yu. El templo también protege una copia de los textos sagrados de la región. Almuerzo en un restaurante local.

Por la tarde, visitamos **Wat Phra That Doi Suthep**, uno de los lugares más importantes y conocidos de Chiang Mai donde las reliquias sagradas de Buda se conservan en una estupa dorada. La vista panorámica de Chiang Mai es fantástica.

Terminaremos el día asistiendo a la procesión diaria de los monjes. Una tradición única e interesante de ver. Regreso al hotel y tiempo libre. Alojamiento en Chiang Mai.

DIA 9 (15 NOV): SANTUARIO DE ELEFANTES (D, A)

Después del desayuno, salimos hacia el norte para visitar un **santuario de elefantes**. Estos elefantes fueron rescatados por el campamento por diversas razones (enfermedad, vejez, maltrato, etc.). Las actividades en el campamento se realizan en grupo: dar de comer a los elefantes y observarlos durante su baño. Tendremos un almuerzo picnic en el campamento. Por la tarde, volveremos a Chiang Mai para disfrutar un tiempo libre en nuestro hotel o dar un paseo por la ciudad. Alojamiento en Chiang Mai.

(*) D: desayuno, A: almuerzo, C: cena



DÍA 10 (16 NOV): CHIANG MAI– PHUKET (D)

Después del desayuno, saldremos para tomar nuestro vuelo a Phuket. Llegada al aeropuerto de Phuket y traslado a nuestro hotel para relajarnos. Tarde libre para disfrutar de la playa cercana y las instalaciones de nuestro hotel.

DIA 11 (17 NOV): JAMES BOND ISLAND (D , A)

Después del desayuno saldremos para un día intenso descubriendo **la isla James Bond**. Disfrutamos de la fascinante **bahía de Phang Nga**, con sus formaciones rocosas kársticas, manglares, cuevas y vistas espectaculares. Visitamos **Koh Panak** y exploramos a pie una de las numerosas cuevas. Aprendemos también más sobre la naturaleza y el papel de los manglares en el ecosistema. Disfrutamos de un almuerzo y podremos relajarnos y nadar. Regreso al puerto para volver a nuestro hotel al final de la tarde.

DÍA 12 (18 NOV): ISLAS PHI PHI (D , A)

Después del desayuno, salimos para un día completo en las maravillosas playas e islas cercanas a Phuket. En nuestro recorrido, iremos hasta **las islas Phi Phi**, un paraíso natural donde podremos nadar en aguas turquesas, snorklear en corales hermosos y ver peces de todos los colores, así como disfrutar del paisaje único en el mundo, simplemente impresionante. Parada para almorzar en un restaurante local. Regreso al hotel y cena de despedida.

DÍA 13 (19 NOV): SALIDA

Nuestra aventura termina aquí, con el corazón lleno de recuerdos mágicos. Traslado al aeropuerto para tomar nuestro vuelo internacional.

¡Hasta la próxima aventura!

(*) D: desayuno, A: almuerzo, C: cena



HOTELES DE CATEGORÍA LUXURY BOUTIQUE

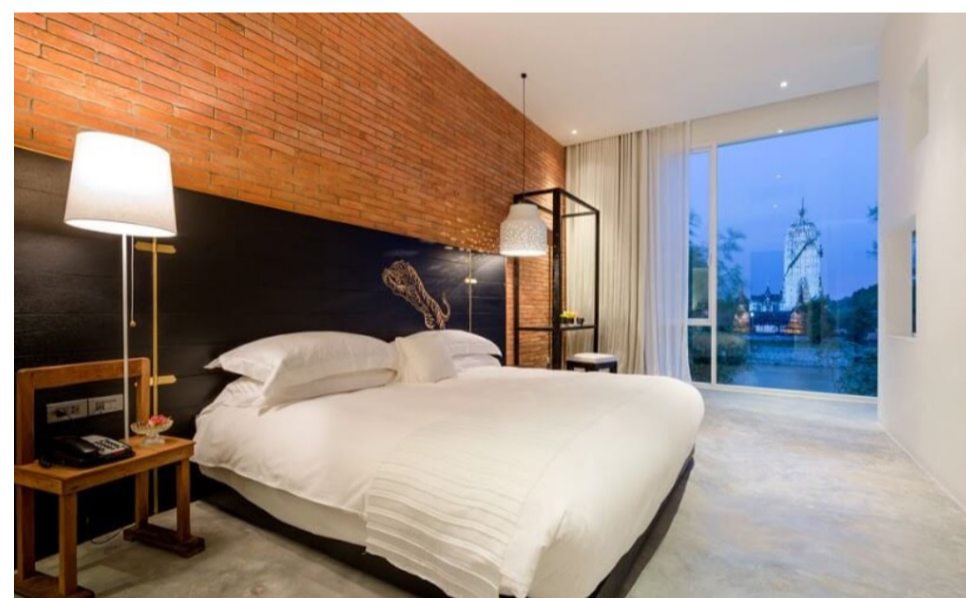
BANGKOK:
ARIYASOM VILLA
LUXURY
BOUTIQUE
HOTEL & SPA 4*
 (Deluxe room)



RIO KWAI:
THE
FLOATHOUSE
RIVERKWAI 4*
 (Floating villa)



AYUTTHAYA:
SALA
AYUTTHAYA 4*
LUXURY
BOUTIQUE
 (Deluxe River View)



CHIANG MAI:
RATILANNA
RIVERSIDE 5*
 (Deluxe garden)

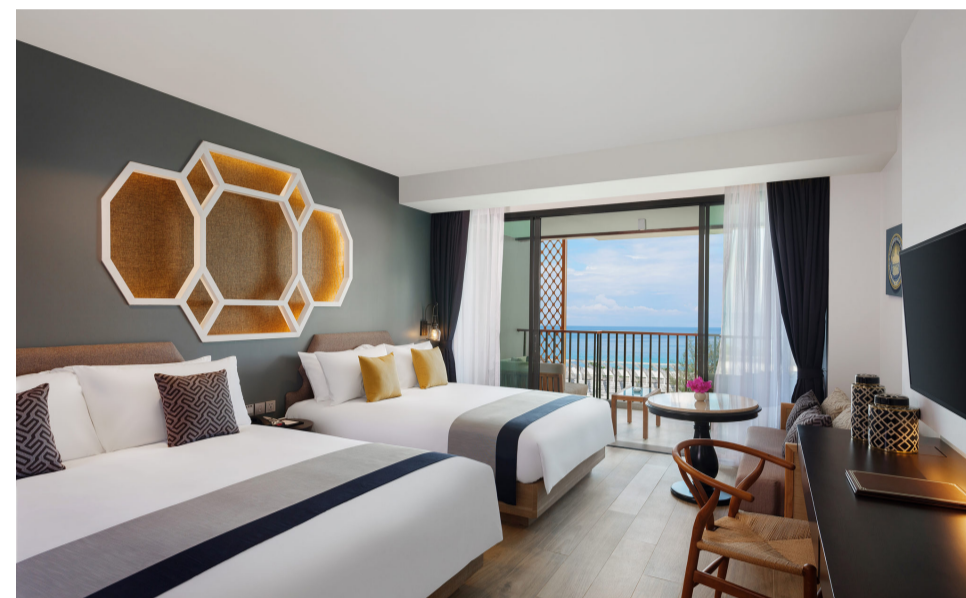


*Nota:

Los programas incluyen los hoteles mencionados o similares según disponibilidad. Se notificará a las viajeras en caso de cambio de hotel, antes de la confirmación del viaje.

HOTELES DE CATEGORÍA LUXURY BOUTIQUE

PHUKET:
AVISTA GRANDE
PHUKET 5*
(Premier
seaview)



***Nota:**

Los programas incluyen los hoteles mencionados o similares según disponibilidad. Se notificará a las viajeras en caso de cambio de hotel, antes de la confirmación del viaje.

TAILANDIA AUTÉNTICA 2024

INCLUYE :

- ✓ Hospedaje en los hoteles mencionados con anterioridad o similar (según disponibilidad).
- ✓ Guía local de habla hispana durante las excursiones.
- ✓ Transporte con aire acondicionado para todas las excursiones mencionadas en el programa.
- ✓ Desayunos en los hoteles correspondientes a cada día.
- ✓ Almuerzos mencionados en el programa y marcados con la letra "A", en el título de cada día.
- ✓ Cenas mencionadas en el programa y marcadas con la letra "C", en el título de cada día.
- ✓ Todas las excursiones mencionadas en el programa.
- ✓ Representante de Nosotras Viajando acompañando al grupo a partir de 10 pasajeras.
- ✓ Vuelos domésticos de Bangkok a Chiang Mai y Chiang Mai-Phuket.
- ✓ Seguro de viaje con Assist Card, que cubre hasta USD 60,000 de gastos médicos, hasta 69 años. A partir de 70 años aplica suplemento.

NO INCLUYE

- × Vuelos internacionales.
- × Visas
- × Bebidas durante las comidas o cenas incluidas.
- × Almuerzos o cenas no mencionadas como incluidas en el programa.
- × Excursiones no mencionadas en el programa.
- × Gastos personales.
- × Propinas voluntarias.

NOTA

Viajar es una experiencia que abarca la visión, el caminar, la observación, el aprendizaje y la sensación. Durante nuestras excursiones, nos embarcaremos en paseos que nos invitan a explorar y descubrir, manteniendo un ritmo sereno y accesible para todos los participantes, de modo que la actividad no se perciba como un ejercicio físico agotador.

No obstante, reconocemos que cada individuo tiene su propio ritmo y necesidades particulares. Si en algún momento sientes que mantener el paso del grupo podría representar un desafío para ti, te instamos a que nos lo comuniques antes de comprometerte con el tour.

No dudes en compartir tu duda con nosotras. Estamos aquí para estudiar tu situación de manera individual y asegurarnos de que tu viaje sea fiel a tus sueños, sin que la presión por mantener el ritmo del grupo empañe tu disfrute.

PRECIO


EN BASE DOBLE (HABITACIÓN PARA 2 PERSONAS)

Fecha	Precio por persona en base	Suplemento individual
07 de noviembre de 2024	USD 3,950.00	USD 1,450

- Precios por persona, cotizados en dólares americanos y pagaderos en moneda nacional al tipo de cambio del día, con base a ocupación doble (habitación para dos personas).
- Los vuelos internos son NO modificables y no reembolsables y su precio puede cambiar hasta antes de reservarlos. Tarifas sujetas a disponibilidad.
- *El precio es en base a dos personas compartiendo una habitación con 2 camas. **Si deseas una habitación para ti sola debes agregar el costo del suplemento individual.**
- ¿Tu hija, amiga o familiar quiere viajar contigo y aún no tiene 50 años? No te preocupes, todas las acompañantes que tengan las mismas curiosidades y afinidades de viaje son bienvenidas.

IMPORTANTE

- El programa anterior está sujeto a cambios. El alojamiento y las actividades pueden modificarse en función de la disponibilidad.
- Las tarifas de vuelos nacionales incluidos se cotizan con una tarifa dinámica sujeta a cambios.
- Nos comprometemos seriamente con tu seguridad, por lo que ciertas actividades pueden ser anuladas y sustituidas en caso de condiciones climáticas adversas u otros factores ajenos a nuestro control. Todas las actividades son opcionales, puedes renunciar a las que no te resulten cómodas, más no habrá reembolso por las mismas.
- Nuestros grupos son pequeños, por lo cual es importante que reserves tu cupo. Puedes hacerlo con el adelanto de USD 300 .
- Pago con tarjeta bancaria visa, Amex, MasterCard, PayPal o transferencia bancaria en pesos mexicanos y dólares.
- Una vez hayamos alcanzado el mínimo de participantes que se requiere para operar el grupo, se te notificará la confirmación del viaje para que realices un pago por el 50% del monto total.
- El balance, podrá ser pagado en cuotas y deberá ser liquidado 45 días antes de la fecha de salida.
- Para salidas prematuras, el saldo deberá ser cancelado a 15 días antes de la salida.



¿Lista para vivir
la aventura de
tu vida?

“Claro que volvería a viajar con ustedes, mi experiencia a Tailandia fue espectacular, el recuerdo de este viaje dibuja en mi cara una gran sonrisa. Todos los momentos suman como anécdota, fueron momentos maravillosos, 100% recomendables.”

Ana Rosa A



